

Celebrating 50 years of ROTEX®

ROTEX Global production facilities



Wir schreiben das Jahr 1967

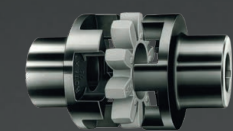
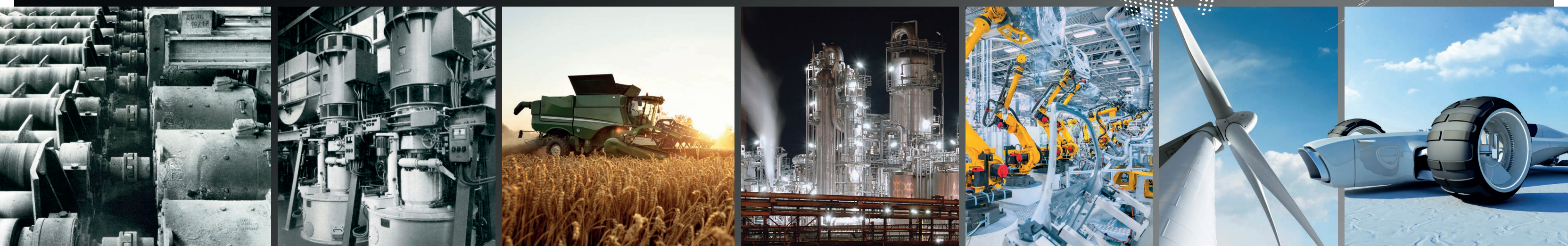
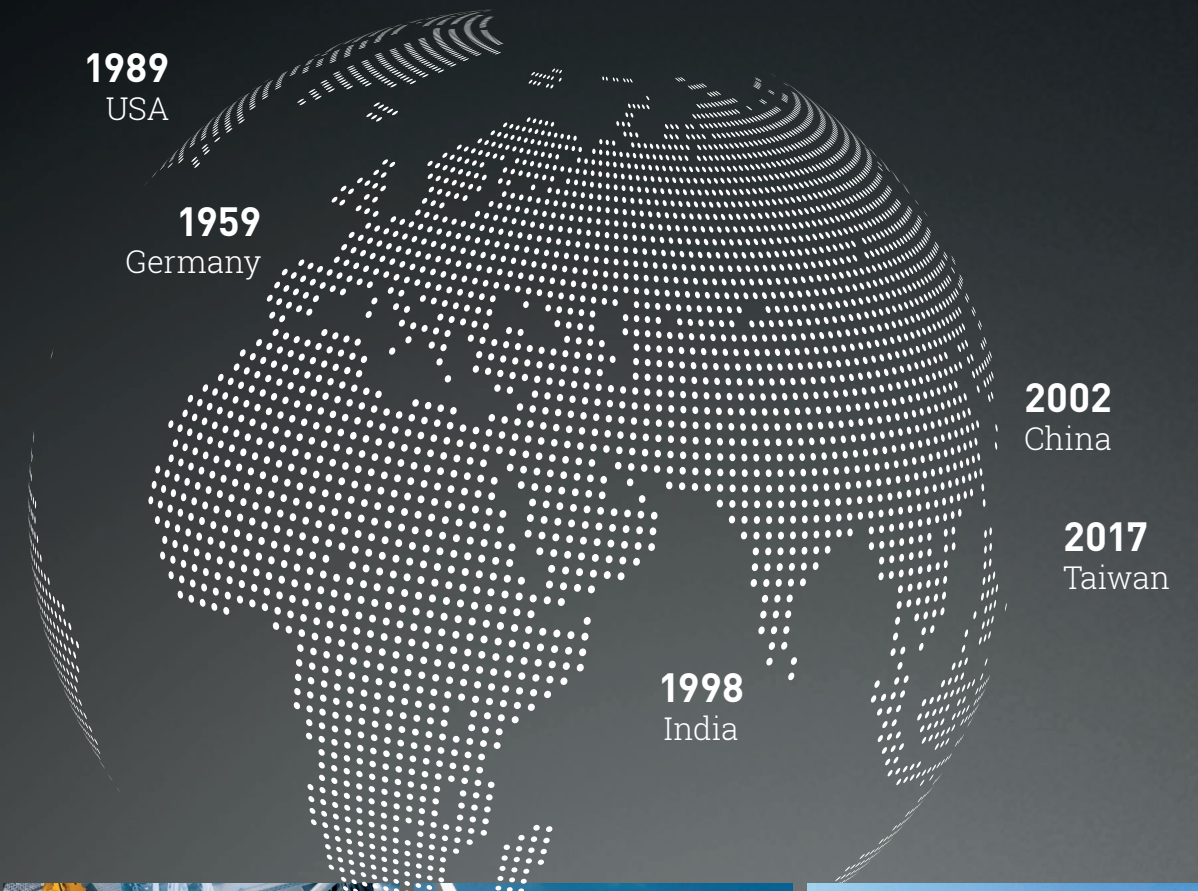
In Deutschland startet das Farbfernsehen. In Kapstadt wird das erste Herz transplantiert. Und im All kommt es zwischen den unbemannten Sojus-Raumschiffen Kosmos 186 und Kosmos 188 zur ersten automatischen Ankopplung. Eine nicht weniger wegweisende Ankopplung findet – wengleich weitgehend unbemerkt von der Weltöffentlichkeit – auf der Erde statt, in einer westfälischen Kleinstadt namens Rheine im Münsterland: Hier treffen zwei Kupplungsnaven aus Stahl aufeinander, dazwischen ein elastischer Zahnkranz aus Kunststoff. Die ROTEX ist geboren!

Die neue Klauenkupplung begründet den Erfolg der jungen KTR Kupplungstechnik, heute KTR Systems. Als erste Markenkupplung wird die ROTEX zur DIN-Norm. Und für die unterschiedlichsten Antriebe zur ersten Wahl in der Kraftübertragung. Heute ist die ROTEX rund um den Globus millionenfach in unterschiedlichen Anwendungen im Einsatz. ●

It's 1967

German TV stations begin transmitting in colour ... the first heart is transplanted in Cape Town ... and in space the first automatic docking manoeuvre takes place between the two unmanned Soyuz spacecraft Kosmos 186 and Kosmos 188. Back on Earth in the small German town of Rheine in Westphalia and largely unnoticed by the global public, a no less ground-breaking 'docking' is performed: two coupling hubs made of steel join up and encapsulate a flexible spider made of plastic. The ROTEX is born!

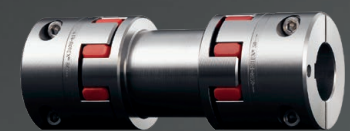
The new jaw coupling was a milestone in the success of the emergent company then called KTR Kupplungstechnik – today KTR Systems. ROTEX was the first brand coupling to become a DIN standard and developed into the first choice for power transmission for a very broad spectrum of drives. Today ROTEX is in use a million times over for the most diverse applications across the globe. ●



Standard 1967
ROTEX®



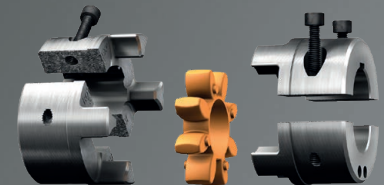
Spielfreie Servokupplung für hochdynamische Antriebe
Backlash-free servo coupling for highly dynamic servo drives
ROTEX® GS



Doppelkartanische Klauenkupplung für große Wellenverlagerungen
Double cardanic jaw-type coupling for high shaft displacement
ROTEX® ZS-DKM-H



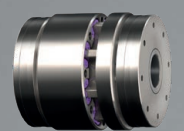
Werkstoff mit hoher Temperaturbeständigkeit
temperature-resistant polyurethane
T-PUR®



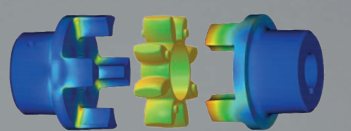
Graugusskupplung für die einfache Montage
Cast iron coupling for easy assembly
ROTEX® S-H



Kupplung für den Einsatz in explosionsgefährdeten Bereichen
Coupling for safety in explosive atmospheres
ROTEX® non-sparking



Spielfreie Servokupplung für Drehzahlen bis 175 m/s
Backlash-free servo coupling for up to 175 m/s peripheral speed
ROTEX® GS HP



Made for the future
ROTEX®